

MONOSÄULENTISCH, HÖHENVERSTELLBAR (Ø 100 CM) RUND

MODELL 7611.100



STANDARDAUSFÜHRUNG

Tischplatte, 3-Schicht-Spanplatte (E1), melaminharzbeschichtet, hochabriebfest, mit 3 mm Kunststoffkante, Dicke: 25 mm.

Hinweis: Angaben zu Tischhöhen beziehen sich auf eine Plattendicke von 25 mm.

Tischaufnahmeplatte, Stahlblech: 3,0 mm.

Tischsäule, pneumatisch höhenverstellbar, quadratisch: 70 x 70 mm. Höhenverstellung mittels Sicherheitshandauslöser unter der Tischplatte.

Tischsäule epoxidharzbeschichtet.

Fußkreuz Untergestell, 4-strahlig, epoxidharzbeschichtet, mit 4 Doppellenkrollen mit Gummibeschichtung 2 davon mit Totalfeststellern.

Tischplattenform: rund

OPTIONEN

- Tischplatte Dekorfarben Preisgruppe 2
- Tischplatte HPL beleimt
- Tischplatte Kompaktplatte 12 mm

NORM

GS-zertifiziert gem. DIN EN 15372

FEMB level:2017 (Level 3)

GRÖSSEN

TISCHBREITE	100 cm
TISCHHÖHE	71-111 cm
TISCHTIEFE	100 cm
STAPELBARKEIT	-
ANZAHL SITZPLÄTZE	1
GEWICHT	23 kg

Unser Material- und Farbsortiment finden Sie in der ASS Materialübersicht.



ASS-Einrichtungssysteme GmbH
info@ass.de
WWW.ASS.DE

MONOSÄULENTISCH, HÖHENVERSTELLBAR (Ø 100 CM) RUND

MODELL 7611.100



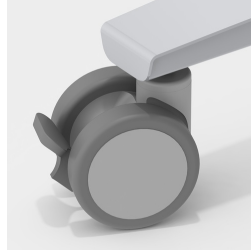
VORTEILE/BESONDERHEITEN



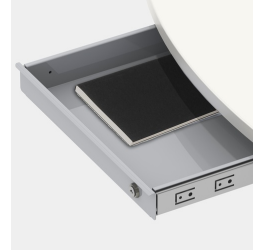
Tischplatte
melaminharzbeschichtet mit
robuster Kunststoffkante



Sicherheitshandauslöser
verhindert unbeabsichtigtes
Auslösen der Höhenverstellung



Inklusive 4 robusten
Doppellenkrollen mit
Totalfeststellung



Optional mit abschließbarem
Wertfachauszug aus Stahl



Stufenlos höhenverstellbar im
Bereich von 71-111 cm



Auch als mobiels Rednerpult
einsetzbar