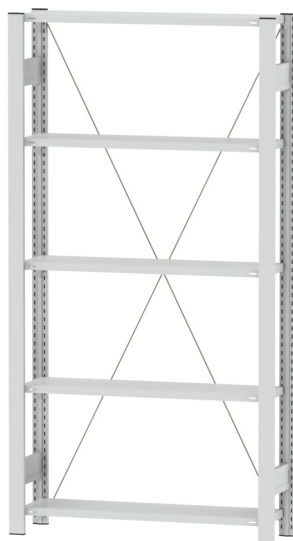


ÉTAGÈRE EN ACIER, ÉTAGÈRE DE BASE MODÈLE 6280



VERSION STANDARD

Rayonnage en acier avec 5 étagères. capacité de charge par étagère 140 kg. stabilisation longitudinale par entretoises diagonales. espacement des trous 25 mm. toutes les pièces sont revêtues d'époxy.

OPTIONS

- 0600 Tablette acier, P 30 cm

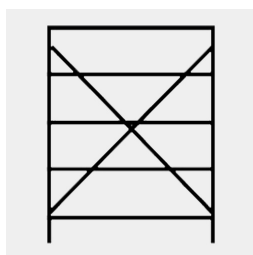
DONNÉES TECHNIQUES

LARGEUR	100 cm
HAUTEUR TOTALE	200 cm
PROFONDEUR	30 cm
NOMBRE D'ÉTAGÈRES RÉGLABLES	5
POIDS	25 kg

AVANTAGES/CARACTÉRISTIQUES PARTICULIÈRES



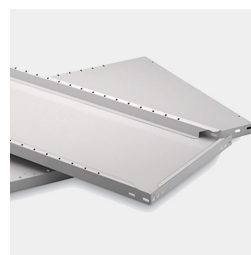
Système enfichable sans vis



Les entretoises diagonales augmentent la résistance à la distorsion



Cadre robuste en acier



Étagères robustes en acier

Vous trouverez notre gamme de matériaux et de couleurs dans l'aperçu des matériaux ASS.



Management System
ISO 14001:2015
ISO 9001:2015
www.ass.com
© 2018/2019

**MADE
IN
GERMANY**

A2S-Furnishing Systems Ltd.
ASS-Einrichtungssysteme GmbH
info@ass.de
WWW.A2S.COM