

ÉTAGÈRE AVEC TRINGLE À VÊTEMENTS MODÈLE 4419.450



VERSION STANDARD

Corps, panneau de particules 3 plis (E1), mélaminé, très résistant à l'abrasion, avec chants en plastique de 1 mm, épaisseur 19 mm.

Panneau arrière, panneau de particules 3 plis (E1), revêtu de résine de mélamine, hautement résistant à l'abrasion, rainuré sur tout le pourtour, épaisseur 8 mm.

Panneau arrière, panneau de particules 3 plis (E1), mélaminé, très résistant à l'abrasion, rainuré sur tout le pourtour, épaisseur 8 mm.

Armoire avec socle.

Remarque : 1 hauteur de classeur (OH) \pm 38,4 cm

Étagère sans côté central, avec 1 étagère à chapeau.

OPTIONS

- Groupe de décors 2
- Réglage du socle
- Tablette (supplémentaire)
- Socle en acier (argent chromé 9006)

STANDARD

FEMB level:2017 (Level 3)

DONNÉES TECHNIQUES

HAUTEUR DE CAISSON	5 HC
LARGEUR	61 cm
HAUTEUR TOTALE	204 cm
PROFONDEUR	58 cm
NOMBRE D'ÉTAGÈRES FIXES	1
POIDS	95 kg

Vous trouverez notre gamme de matériaux et de couleurs dans l'aperçu des matériaux ASS.



A2S-Furnishing Systems Ltd.
ASS-Einrichtungssysteme GmbH
info@ass.de
WWW.A2S.COM

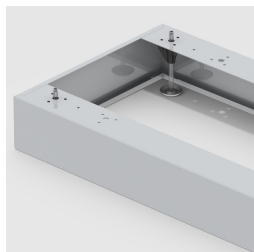
ÉTAGÈRE AVEC TRINGLE À VÊTEMENTS MODÈLE 4419.450



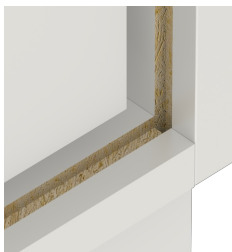
AVANTAGES/CARACTÉRISTIQUES PARTICULIÈRES



matériau du plateau en
mélaminé avec chants
robustes en plastique



En option, socle en acier
robuste



résistance à la déformation
grâce à un panneau arrière de
8 mm d'épaisseur



corps solidement chevillé et
collé en usine